



**L'AVENIR
APPARTIENT AUX
VERNIS À L'EAU**



Dans nos veines coulent les couleurs.

Vernis à l'eau Bluefin

CATALOGUE DES PRODUITS

**METTEZ
AUJOURD'HUI**

LE CAP

SUR UN

AVENIR

MEILLEUR !



CONTENU

ADLER. Un nom qui promet le succès	4
Vernis à l'eau: Statu quo	8
Mieux avec de l'eau	12
Pourquoi les vernis à l'eau d'ADLER ?	14
Certifications & Label de durabilité green	16
ADLER et sa gamme de vernis à l'eau dans le secteur de l'ameublement	18
Vernis transparent	24
Vernis pigmenté	30
Couche de fond	34
Mériau de remplissage	37
L'exigence de demain	39

ADLER. Un nom, qui promet le succès



Dans nos veines coulent les couleurs.

C'EST AVEC CETTE VISION QU'ADLER EST DEVENU LE PREMIER FABRICANT DE VERNIS, PEINTURES ET PRODUITS DE PRÉSERVATION DU BOIS D'AUTRICHE.

Chaque année, l'usine de vernis de Schwaz livre plus de 21.000 tonnes de vernis, dont 14.280 t de vernis à l'eau, à des clients issus de plus de 30 pays dans le monde. Rien que dans la recherche et le développement, la présence de 120 collaborateurs indique l'importance de l'esprit d'innovation et du progrès pour ADLER. En même temps, ADLER investit chaque année 10 % de son chiffre d'affaires exclusivement dans son département de recherche. Outre d'une expertise solide, vous profitez chez ADLER d'une ingénierie d'application interne disposant d'un parc de machines des plus modernes, qui vous garantit un déroulement sans le moindre accroc. Des solutions de revêtement sur mesure, adaptées à divers processus de production, étayent l'importance qu'ADLER accorde au contact personnel avec les clients et au conseil individuel.

L'innovation et la durabilité, la plus haute qualité et le service optimal constituent pour ADLER la clé pour poursuivre ce chemin couronné de succès.

22 000 t de vernis/an dont
14 280 t
de vernis
à l'eau

730
passionnés
Collaborateurs

120
Collaborateurs en
recherche &
développement

ADLER. Un pionnier

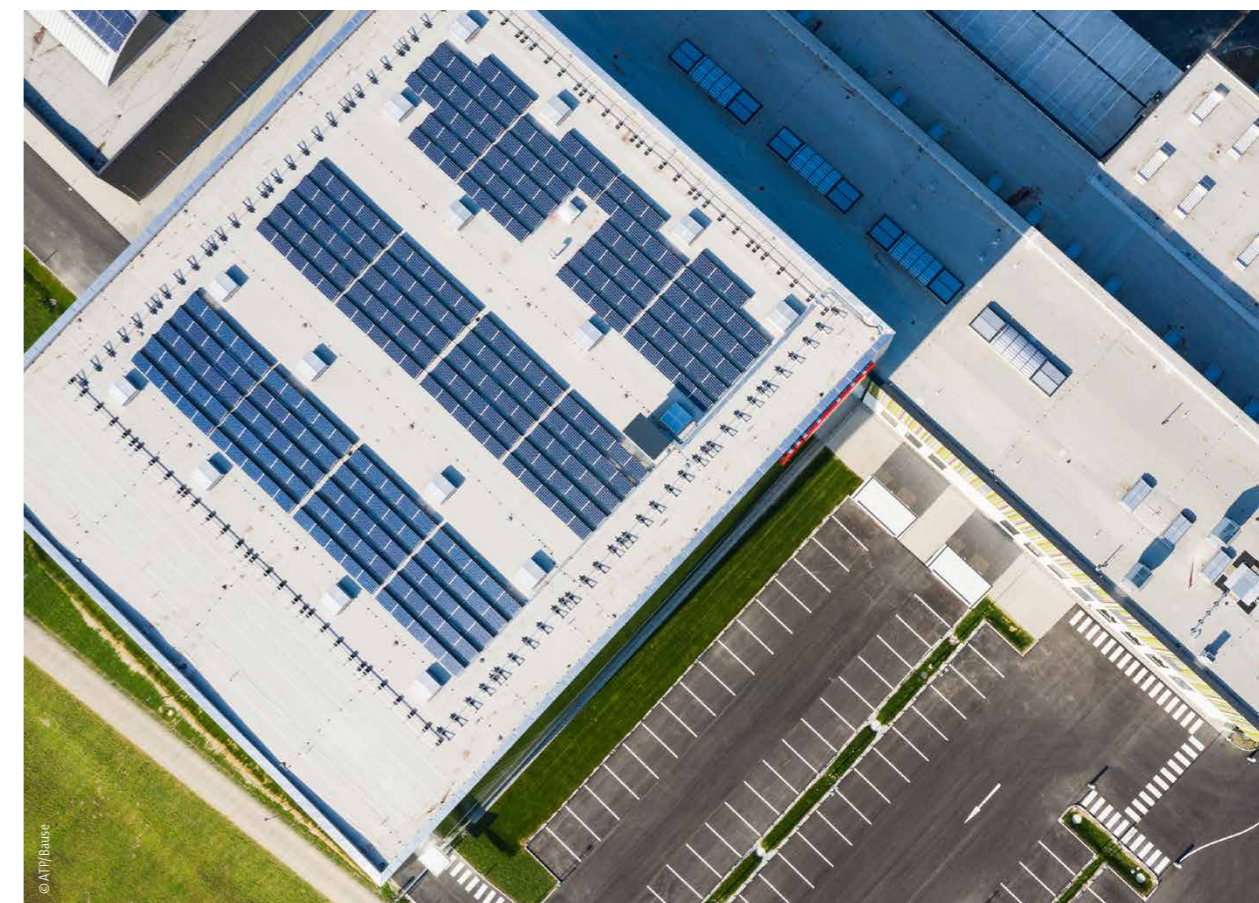
Dès les années 70, ADLER a été l'un des premiers fabricants de vernis à reconnaître le potentiel des vernis à l'eau pour un bilan écologique positif et un procédé de revêtement durable. En tant que pionnier dans ce domaine, ADLER travaille depuis au développement continu de sa gamme de vernis à l'eau pour non seulement répondre aux exigences de l'industrie et des professionnels, mais aussi pour les dépasser. Entretemps, ADLER produit deux tiers de ses produits à base d'eau : Vernis pour meubles, teintures, revêtements de portes d'entrée et de fenêtres, produits de protection du bois et peintures murales. Tous les produits sont soigneusement contrôlés avant leur mise sur le marché afin de satisfaire aux exigences de qualité élevées d'ADLER.

Pour ADLER, la qualité, l'action responsable et l'engagement social ne sont pas que des mots. La preuve : les nombreuses distinctions et certifications décernées à l'entreprise de peinture à la suite de contrôles stricts à intervalles réguliers.



ADLER a ouvert une nouvelle ère avec l'inauguration de l'usine de vernis à l'eau la plus moderne d'Europe en 2019. Cet investissement permet à l'entreprise d'envoyer un signal clair en faveur de sa stratégie de vernis à l'eau et d'un avenir durable. Lors de la construction de la nouvelle usine de vernis à l'eau, ADLER a montré qu'elle pouvait limiter autant que possible sa consommation en énergie, Malgré une production toujours plus importante. En assumant cette responsabilité, ADLER est l'une des premières entreprises de son secteur à avoir une production 100 % neutre pour le climat*.

*ADLER a réduit au minimum son empreinte écologique grâce à une multitude de mesures. ADLER compense les émissions résiduelles inévitables grâce à des certificats de protection du climat reconnus et contribue ainsi au financement de nouveaux projets de protection du climat.



Vernis à l'eau. Statu quo

Au cours des dernières années, la demande de vernis à base d'eau n'a cessé de croître – et ce en raison des conditions plus strictes imposées par les gouvernements. **En réponse aux questions relatives à la santé et à l'environnement**, l'Union européenne, en particulier, se positionne de plus en plus en faveur de la fabrication et de l'application des vernis à l'eau. Par rapport aux vernis à base de solvants, les vernis à l'eau ont une teneur nettement plus faible en composés organiques volatils (COV). Cela a un effet positif non seulement sur le bilan écologique et sur la santé des personnes, mais rend aussi les vernis à l'eau plus sûrs en ce qui concerne la protection incendie.

La directive 2004/42/CE du Parlement européen et du Conseil du 21 avril 2004 (directive Decopaint) interdit l'utilisation de vernis à base de solvants sur des éléments de construction tels que les marches d'escalier, les fenêtres ou les lambris.

Le décret autrichien relatif aux solvants LMV 2005 et la 31^e ordonnance fédérale allemande Sur le contrôle des immissions (BImSchV) règlent les **émissions des composés organiques volatils** et limitent ainsi l'utilisation des systèmes de vernis à base de solvants.

En Allemagne, les limitations commencent à partir de 5 000 kg et, en Autriche, à partir de 500 kg d'émission de solvants par an. C'est pourquoi les grandes entreprises se tournent de plus en plus vers les vernis à l'eau. L'industrie allemande de l'ameublement et des cuisines est ainsi déjà passée quasi complètement aux systèmes modernes de vernis à l'eau. Cela correspond aussi aux exigences élevées des clients : Pour le bois, une matière première naturelle et durable, les acheteurs souhaitent une finition de haute qualité grâce à des revêtements écologiques.

ADLER

Vernis à l'eau



Vernis polyuréthane



SOLVANTS ORGANIQUES

versus

EAU



Extraction de pétrole brut



AUCUNE extraction de pétrole brut

Eau naturelle provenant de Sources et de puits profonds

via un oléoduc jusqu'au port



AUCUN transport via un oléoduc

par pétrolier jusqu'à Trieste



AUCUN transport par pétrolier

via un oléoduc vers la distillation du pétrole brut



AUCUN transport vers la distillation du pétrole brut

distillation du pétrole brut



AUCUNE distillation

transport par camion-citerne jusqu'à la production



AUCUN transport

Fabrication du vernis



Fabrication du vernis **ÉCOLOGIQUE**

Transport vers le client



Transport vers le client

Traitement



Application **ÉCOLOGIQUE**

Dilution et nettoyage à l'eau

Élimination



Élimination

Le bois étant une matière première renouvelable naturelle, il devrait aussi être protégé de manière durable !

C'est possible avec les vernis à l'eau, car ils sont plus écologiques et ont un impact positif sur le bilan écologique grâce à leur faible.

Remplacer les solvants organiques par de l'eau permet de réduire l'impact environnemental d'environ 90 %.

Dans cet aperçu, nous comparons le mélange de base des vernis conventionnels à base de solvants et des vernis à l'eau. Nous montrons ainsi les effets positifs des vernis à l'eau sur l'ensemble du cycle de vie du produit. Bien entendu, les solvants pourraient eux aussi être fabriqués à base de déchets organiques et ainsi être moins nocifs pour l'environnement.

Plutôt cet Eau

La qualité des vernis à l'eau n'est en rien inférieure à celle des vernis à base de solvants. Cela vaut pour la brillance tout comme pour la résistance mécanique et chimique et, par conséquent, pour l'aptitude à l'emploi des surfaces. La tendance aux surfaces naturelles plaide notamment en faveur de l'utilisation de vernis à l'eau. Avec leur faible mise en valeur du grain, ils confèrent aux surfaces un aspect naturel, car la teinte naturelle du bois est préservée.

Les vernis à l'eau...

- ✓ sont l'avenir et permettent d'agir en faveur des générations futures
- ✓ contribuent grandement à la protection du climat : moindre pollution de la couche d'ozone et plus faibles émissions
- ✓ sont plus économes en ressources et en matériaux : quantité d'application réduite
- ✓ contribution positive à la protection sanitaire
- ✓ sont dans l'air du temps : Confèrent un aspect naturel grâce à une faible mise en valeur du grain
- ✓ temps d'application agréables pour l'utilisateur pour les vernis bi-composants
- ✓ gestion simplifiée des stocks



Pourquoi les vernis à l'eau d'ADLER ?

La réduction des COV n'est pas le seul avantage en faveur de l'utilisation des vernis à l'eau d'ADLER. Ces dernières années, ADLER a considérablement investi en matière de recherche et de développement pour continuer à améliorer la qualité de ses vernis à l'eau. Entretemps, les vernis à l'eau d'ADLER non seulement égalent, mais dépassent aussi les vernis à base de solvants à l'égard de nombreux critères.



La conversion facile !

Votre représentant technique ADLER vous accompagne volontiers sur la voie vers une méthode de vernissage plus durable et plus écologique.

BE NATURAL

- La teneur en solvants de certains vernis à l'eau d'ADLER est même inférieure à 3 %, comme pour Bluefin Pigmosoft
- La gamme ADLER comporte des produits particulièrement durables, comme Bluefin Terra-Diamond, avec plus de 85 % de matières premières renouvelables ou naturelles
- Le vernis transparent Bluefin Unistar est fabriqué sans le moindre COV, ne rejette pas d'émissions et ne contient pas de solvants.

BE SMART

- ADLER propose des systèmes de vernis à l'eau mono-composants qui atteignent la résistance des vernis polyuréthanes bi-composants
- Les nouvelles technologies de matières premières permettent d'obtenir des surfaces extrêmement résistantes
- Large gamme : La solution parfaite pour chaque exigence !
- Des produits smart comme Bluefin Smart, un miracle d'efficacité, et Bluefin Pigmosoft, qui s'auto-régénère

BE ADLER

- ADLER est synonyme de qualité
- Les surfaces traitées avec les produits ADLER apportent une valeur ajoutée et des arguments de vente à vos clients
- Tous les vernis pour meubles à base aqueuse d'ADLER sont exempts de métaux lourds, de formaldéhyde, de biocides, de fongicides et de plastifiants à base de phtalate
- Dans tous ses produits, ADLER renonce aux substances toxiques et cancérigènes telles que les substances CMR et T
- En tant que pionnier dans le domaine des vernis à l'eau, ADLER dispose de solides connaissances et d'une longue expérience

Les revêtements d'ADLER ont été certifiés par divers instituts de recherche et de contrôle européens. Ils confirment aussi l'engagement d'ADLER en faveur de produits de haute qualité et non polluants.

Certifications & label de durabilité green

L'identification, selon laquelle un produit est muni de tel ou tel certificat, se trouve sur l'aperçu des produits. Aperçu des principales certifications :



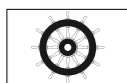
Le standard le plus avancé du monde pour des matériaux et produits sûrs, compatibles avec l'économie circulaire et responsables. Les produits Cradle to Cradle Certified® sont ainsi la clé pour transformer le modèle économique traditionnel caractérisé par un rapport linéaire entre production et consommation et créer une économie circulaire.



L'écolabel autrichien est un label de qualité indépendant pour l'environnement et la qualité. Ce certificat indique si un produit a été produit de manière respectueuse de l'environnement ou s'il peut être utilisé et éliminé en nuisant aussi peu que possible à l'environnement. Seuls certains produits choisis d'ADLER, comme Bluefin Unistar, portent l'écolabel autrichien.



Baubook est une base de données de produits de construction qui simplifie la construction écologique et saine. Elle facilite la vérification dans le cadre des appels d'offres écologiques, des certifications des bâtiments et des systèmes de promotion, et fournit des données validées et structurées sur les matériaux de construction pour le calcul des indicateurs énergétiques et écologiques.



Les peintures pour l'intérieur des navires doivent satisfaire aux exigences de la résolution IMO A.653(16) sur les peintures difficilement inflammables. La méthodologie de test pour l'évaluation du comportement au feu est fixée dans des normes de contrôle propres et est réalisée sur un support inerte, non inflammable.



Ordonnance française DEVL1104875A relative à l'étiquetage des produits de revêtement pour le bâtiment concernant leurs émissions de polluants volatils : A+



Les produits munis de cette identification remplissent au moins une des trois normes suivantes :

- résistance à la sueur et à la salive (DIN 53160/1 et DIN 53160/2)
- Sécurité des jouets (ÖNORM EN 71-3), approprié pour les jouets



Les classes de glissance sont fixées selon la norme de contrôle DIN 16165. Les classes de glissance sont subdivisées en : « sans classe de glissance », R9, R10, R11, R12, R13



ADLER green désigne les revêtements les plus durables de la gamme d'ADLER. Conformément aux Objectifs de développement durable de l'ONU, ADLER poursuit une stratégie cohérente pour une action responsable en harmonie avec l'environnement et le climat. Tous les produits sont évalués objectivement selon trois catégories : Environnement, Santé et sécurité et Durabilité. Seuls les produits qui obtiennent de bons résultats dans tous ces domaines peuvent afficher l'écolabel green.



Environnement

grande proportion de matières premières renouvelables

empreinte écologique

sans ajout de substances dangereuses pour l'environnement

faible teneur en COV



Santé et sécurité

sans ajout de substances nocives et allergènes

aucun risque pour la santé
Application



Durabilité

longue durée de vie

haute résistance


Stabilité des teintes



ADLER et son Gamme de vernis à l'eau dans le domaine du mobilier



ADLER propose un large portefeuille de produits, en particulier dans le secteur de l'ameublement. Qu'il s'agisse de solutions mono- ou bi-composants, de produits incolores ou pigmentés, mats ou extrêmement brillants : tout est possible à base d'eau !



Il existe un vernis à l'eau parfaitement approprié pour chaque exigence et chaque installation !

La qualité supérieure des produits ADLER se reflète dans leur applicabilité, leur résistance ainsi que dans leur aspect et leur toucher. Grâce au développement continu des matières premières, de nombreux vernis pour meubles à base aqueuse d'ADLER disposent même de propriétés particulières supplémentaires : protection spéciale anti-empreintes, surfaces Soft-touch agréables, capacité d'auto-régénération ou mode d'application plus efficace.

Mode d'application	Produit	N° de produit*	Application	Vos avantages en un coup d'œil	Mise en valeur du grain	Degrés de brillance	Résistance chimique	Temps de séchage	Tests et certifications	
VERNIS TRANSPARENTS										
 	1 K	Bluefin Resist	2963000105		Polyvalent, résistant comme un vernis polyuréthanes bi-composant		G05 – G90			
		Bluefin Ecofin Light	2951000105		surfaces à pores ouverts, séchage rapide		G05 – G80			
	Mono- ou bi-composant	Bluefin Ecofin	2953000105		bonne aptitude au ponçage, séchage très rapide, très faible teneur en COV		G05 – G80			
		Bluefin Ecofin Plus	2955000105		pouvoir de remplissage très élevé, séchage très rapide, très faible teneur en COV		G10 – G100			
		Bluefin Unistar	2965000105		vernis transparent à base aqueuse, application universelle, sans COV		G05 – G70			
		Bluefin Unistar Thix	2966000105		séchage très rapide, très bonne résistance au blocage, sans VOC, excellente tenue sur les surfaces verticales très rapide		G05 – G70			
		Bluefin Step-Silent	2967000110		ne grince pas, antidérapant spécialement pour les escaliers		G10, G30, G50			
		Bluefin Top-Antiscratch	2960000105		excellente résistance au rayage, vernis sur rayage et comme vernis au pistolet pour les vernis pigmentaires, excellente résistance chimique		G05 – G50			
	2 K	Bluefin Softmatt	3052000105		surface naturelle et profondément mate pour le bien-être, Anti-traces de doigts		G05			
		Bluefin Smart	2990000105		1 application suffit, toucher velouté, comme le bois non traité		G05			
		Bluefin Pure-Wood	2980000105		Aspect et toucher identiques à ceux du bois non traité, proportion de matières premières renouvelables		G05			
		Bluefin Terra-Diamond	2962000105		alternative durable : composée à plus de 85% de matières premières renouvelables ou naturelles, excellente résistance		G05 – G70			
		Bluefin Multilux OP	3850000105		OP = à pores ouverts, particulièrement beau dessin des pores		G05 – G90			
	1 K UV	Bluefin Multilux U	3851000105		U = application universelle		G05 – G90			
Bluefin Multilux HF		3852000110		HF = pouvoir de remplissage particulièrement élevé		G10 – G90				
Bluefin Multilux TOP		3853000110		TOP = résistance maximale, brillance maximale, beau dessin des pores		G10 – G90				
Bluefin Multilux Step		3881000110		Step = spécialement conçu pour les escaliers (sans craquement), antidérapant		G10, G30, G50				
Bluefin Multilux Gloss		3895000100		Gloss = extrêmement brillant		G100				
Bluefin Multilux Softmatt		3854000105		mat terne, toucher agréable, anti-empreintes		G05				
2 K UV	Bluefin Multilux OP	3850000105		OP = à pores ouverts, particulièrement beau dessin des pores		G05 – G90				
	Bluefin Multilux U	3851000105		U = application universelle		G05 – G90				
1 K UV	Bluefin Multilux HF	3852000110		HF = pouvoir de remplissage particulièrement élevé		G10 – G90				
	Bluefin Multilux TOP	3853000110		TOP = résistance maximale, brillance maximale, beau dessin des pores		G10 – G90				
2 K UV	Bluefin Multilux Step	3881000110		Step = spécialement conçu pour les escaliers (sans craquement), antidérapant		G10, G30, G50				
	Bluefin Multilux Gloss	3895000100		Gloss = extrêmement brillant		G100				
2 K UV	Bluefin Multilux Softmatt	3854000105		mat terne, toucher agréable, anti-empreintes		G05				
	Bluefin Multilux OP	3850000105		OP = à pores ouverts, particulièrement beau dessin des pores		G05 – G90				
2 K UV	Bluefin Multilux U	3851000105		U = application universelle		G05 – G90				
	Bluefin Multilux HF	3852000110		HF = pouvoir de remplissage particulièrement élevé		G10 – G90				
2 K UV	Bluefin Multilux TOP	3853000110		TOP = résistance maximale, brillance maximale, beau dessin des pores		G10 – G90				
	Bluefin Multilux Step	3881000110		Step = spécialement conçu pour les escaliers (sans craquement), antidérapant		G10, G30, G50				
2 K UV	Bluefin Multilux Gloss	3895000100		Gloss = extrêmement brillant		G100				
	Bluefin Multilux Softmatt	3854000105		mat terne, toucher agréable, anti-empreintes		G05				

* Numéro de produit de référence
 ** sauf salle de bain/cuisine

Mode d'application	Produit	N° de produit*	Application	Vos avantages en un coup d'œil	Mise en valeur du grain	Degrés de brillance	Résistance Chimique	Temps de séchage	Tests et certifications	Système Color
VERNIS PIGMENTÉ										
 	2 K	Bluefin Pigmosoft	3295000010		Anti-rayures, anti-empreintes, auto-régénération	Mat profond				
		Bluefin Pigmores 4in1	3501000010		très bonnes résistances, très pleines	G10, G30, G50				
		Bluefin Pigmores NXT	3507000010		Surface résistante, extrêmement mate sans excimère	env. G04				
	1 K	Bluefin Pigmocryl NG	3201000010		séchage rapide, très bonne rigidité annulaire	G10, G30, G50			<small>Le produit est déclaré et validé</small>	
 	2 K UV	Pigmolux DC	3402009016		facile à appliquer avec et sans durcissement par UV	G20 – G50	selon les paramètres de l'installation			
		Pigmolux HQ	3350000010		résistance inégalée, résistance à l'empilement inégalée	G05 – G50				
		Pigmolux HQ NXT	3348007021		excellente résistance aux marques brillantes et aux rayures	G04				
		Bluefin Pigmolux Gloss	3395000030		extrêmement brillant, très bonne aptitude au polissage	Brillant				
COUCHES DE FOND										
 	2 K	Bluefin Base HT	2916000200		Couche de fond bi-composant à base d'eau avec excellent marouflage, également utilisé comme fond de remplissage pour les surfaces à pores fermés		selon les paramètres de l'installation			
	1 K	Bluefin Jet-Base	2914000200		séchage très rapide, rapidement recouvrable, très bon pouvoir garnissant, excellente Aptitude au ponçage					
	1 K UV	Bluefin Baselux	3810000200		très forte mise en valeur du grain (comme avec les vernis à base de solvants), excellente humidification des pores et effet isolant					
		Bluefin Baselux Natur	3811000200		mise en valeur du grain estompée, excellente humidification des pores et effet isolant					
MATÉRIAU DE REMPLISSAGE										
 	1 K	Bluefin Rocketfill	3138050000		très bonne plénitude, utilisable directement sur MDF, excellente Aptitude au ponçage	selon les paramètres de l'installation				
	1 K 2 K	Bluefin Isospeed	3134000010		bon pouvoir de remplissage et effet isolant inégalé en cas d'application comme bi-composant, disponible en de nombreuses teintes			<small>Le produit est déclaré et validé</small>		
	2 K UV	Aqualux Spritzfüller	3319050000		grand pouvoir de remplissage, développement rapide de la dureté, excellente adhérence					
	1 K UV	Bluefin Pigmolux Filler	3320050000		mono-composant, pouvoir de remplissage élevé, excellente aptitude au ponçage					

*Numéro de produit de référence

Vernis transparents

LE BOIS SOUS SA FORME LA PLUS NATURELLE



ADLER



BLUEFIN RESIST

Vernis transparent mono-composant soluble dans l'eau avec une résistance chimique et mécanique élevées. Ce vernis transparent est résistant aux crèmes et aux graisses et dispose d'une mise en valeur du grain, d'une transparence et d'un pouvoir de remplissage excellents. Grâce à un filtre UV spécial, il protège la surface contre le jaunissement ou la décoloration prématurés.

- résistance chimique et mécanique remarquable
- excellent pouvoir de remplissage
- excellente mise en valeur du grain
- résistance aux crèmes et aux graisses remarquable
- très bonne stabilité sur les surfaces verticales

N° de produit. 2963000105
Réceptif 5 kg, 25 kg
Degrés de brillance G05, G10, G30, G50, G70, G90

FAMILLE BLUEFIN ECOFIN

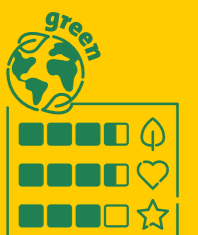
Les vernis pour meubles solubles dans l'eau les plus rapides à appliquer. Vernis multicouche au séchage particulièrement rapide, avec une résistance à l'empilement inégalée pour l'industrie.

- surface naturelle
- applicable directement sur le chêne
- teneur en COV inférieure à 3,0 %
- bonne résistance chimique
- résistance aux rayures inégalée et absence de reflets même dans les degrés de brillance mats ternes
- Utilisable à 1 composant et à 2 composants
- grande variété

Bluefin Ecofin Light 2951000105 vernis à pores ouverts très naturel à pores ouverts

Bluefin Ecofin 2953000105 application universelle, pouvoir de remplissage moyen

Bluefin Ecofin Plus 2955000105 pour des surfaces particulièrement pleines



Bluefin Ecofin



VERNIS TRANSPARENTS



BLUEFIN UNISTAR & BLUEFIN UNISTAR THIX

Vous pouvez utiliser Bluefin Unistar et Bluefin Unistar Thix au choix en tant que vernis mono- ou bi-composant en utilisant le procédé « couche sur couche ». Ils peuvent être appliqués directement sur de nombreuses essences de bois, dont le chêne. De plus, ils se distinguent par un séchage très rapide et une bonne résistance au blocage, ainsi que par un pouvoir de remplissage, une transparence et une résistance élevés. Particulièrement respectueux de l'environnement grâce à une recette sans COV.

- application universelle: mono- ou bi-composant
- très rapidement sec et empilable
- excellent pouvoir de remplissage et excellente transparence
- très bonne mise en valeur du grain
- protège efficacement le bois contre les rayures et les taches
- approprié pour le vernissage des jouets (EN 71-3)
- déclaré dans le baubook

N° de produit. 2965000105 | 2966000105
Récipient 4 kg, 22 kg, 120 kg
Degrés de brillance G05, G10, G30, G50, G70
Durcisseur Aqua-Crosslinker 8481



BLUEFIN STEP-SILENT

Bluefin Step-Silent réduit les bruits de grincement pour les escaliers en bois, est antidérapant et peut être appliqué au choix en 1 ou 2 composants. Bluefin Step-Silent se distingue par une résistance améliorée à la compression et à l'abrasion, ce qui lui permet de s'imposer déjà dans sa version mono-composante sur des surfaces soumises à des sollicitations mécaniques élevées.

- aucun bruit de grincement
- excellente résistance à l'abrasion
- très bonne stabilité sur les surfaces verticales
- résistance chimique remarquable
- Applicable comme mono- et bi-composant
- antidérapant
- Classe de glissance R9 selon DIN 16165

N° de produit. 2967000110
Récipient 4 kg, 22 kg
Degrés de brillance G10, G30, G50
Durcisseur Aqua-Hardener 8450

BLUEFIN TOP-ANTISCRATCH

Vernis de finition bi-composant très résistant, soluble dans l'eau, pour les surfaces de meubles qui exigent la plus haute résistance chimique et une excellente résistance aux rayures.

- résistance chimique inégale
- comme vernis de finition pour les surfaces de vernis pigmenté comme utilisable aussi comme vernis sur vernis sur le bois « vernis sur vernis »
- très bonne résistance mécanique
- donne aux systèmes de revêtement pigmentés une rigidité annulaire élevée
- ne jaunit pas

N° de produit. 2960000105
Récipient 4 kg, 20 kg
Degrés de brillance G05, G10, G30, G50
Durcisseur Aqua-Hardener 8451

BLUEFIN SOFTMATT

Bluefin Softmatt est utilisable de manière universelle comme vernis multicouche ou de finition, lorsqu'une surface de bien-être particulièrement naturelle et profondément mate est requise. Quel que soit l'angle de vue, la surface apparaît toujours uniforme avec un degré de brillance mat profond continu et, grâce aux propriétés anti-empreintes, sans traces gênantes.

- applicable comme vernis de finition, mais aussi couche sur couche
- excellentes propriétés polyvalentes
- surface chaude, d'aspect mat profond, au toucher fin et soyeux
- matage très uniforme
- mise en valeur des pores très naturelle
- propriétés anti-empreintes

N° de produit. 3052000105
Récipient 4 kg, 20 kg
Durcisseur Aqua-Hardener 8451



VERNIS TRANSPARENTS



BLUEFIN SMART

Le vernis innovant pour meubles Bluefin Smart est le pionnier d'un tout nouveau type de traitement de surface : une seule pulvérisation, puis un polissage et la surface est prête. Ce compagnon malin fait ainsi gagner du temps et de l'argent. En plus de son application efficace, ce vernis transparent à l'aspect mat terne et au toucher velouté permet de créer en un tour de main des surfaces de meubles en bois naturel.

- Gain de temps et d'argent : 1 seule application et c'est prêt
- surfaces à l'aspect naturel
- aspect mat terne au toucher velouté
- aucun reflet
- faible taux d'émission : teneur en COV inférieure à 3 %
- très bonne résistance mécanique
- offre une protection efficace contre les rayures

N° de produit. 2990000105
Réceptif 4 kg, 20 kg
Durcisseur Aqua-Hardener 8451

BLUEFIN PURE-WOOD

Vernis pour meubles bi-composant à base aqueuse pour obtenir un aspect et un toucher non traité sur les surfaces en bois. Composé en partie de matières premières renouvelables, ce vernis conserve la beauté naturelle du bois et garantit une atmosphère écologique à la maison.

- application efficace et simple, en particulier sur les bois de feuillus poreux (p. ex. chêne, noyer)
- faibles quantités d'application
- séchage rapide
- protection fiable contre les taches et les rayures

N° de produit. 2980000105
Réceptif 4 kg, 10 kg, 22 kg
Durcisseur Aqua-Hardener 8450

BLUEFIN TERRA-DIAMOND

Le vernis pour meubles 2K à base d'eau Bluefin Terra-Diamond est composé de plus de 85 % de matières premières renouvelables ou naturelles. L'excellente protection des surfaces ainsi que la très bonne applicabilité et l'aptitude à l'emploi montrent que Bluefin Terra-Diamond n'est en aucune façon inférieur aux vernis traditionnels.

- 85 % de matières premières naturelles
- faible teneur en COV (inférieure à 6 %)
- 31 % d'émissions de CO₂ en moins
- résistant à la sueur et à la salive (DIN 53160)
- pas de métaux lourds (EN 71-3)
- très bonne résistance chimique
- résistance complète aux crèmes et aux graisses
- extrêmement résistant aux rayures

N° de produit. 2962000105
Réceptif 4 kg, 20 kg
Degrés de brillance G05, G10, G30, G50, G70
Durcisseur Aqua-Hardener 8451



FAMILLE BLUEFIN MULTILUX

Les vernis UV à base aqueuse ont été spécialement développés pour répondre aux exigences élevées posées au mobilier de cuisine et sanitaire ou aux surfaces fortement sollicitées dans l'aménagement et l'aménagement intérieur.

- très bonne résistance mécanique et chimique
- bonne stabilité sur les surfaces verticales
- très bonne résistance à l'empilement
- Convient aux jouets, résistant à la sueur et à la salive

Bluefin Multilux OP 3850000105 excellent dessin des pores
Bluefin Multilux U 3851000105 application universelle
Bluefin Multilux HF 3852000110 haute plénitude
Bluefin Multilux Top 3853000110 Qualité supérieure, résistance maximale aux produits chimiques
Bluefin Multilux Step 3881000110 spécialement conçu pour les escaliers (sans craquement)
Bluefin Multilux Gloss 3895000100 La haute brillance à la perfection
Bluefin Multilux Softmatt 3854000105 mat terne, velouté, anti-traces de doigts

Vernis pigmenté

POUR PLUS DE VARIÉTÉ



ADLER



BLUEFIN PIGMO SOFT

Bluefin Pigmosoft se distingue d'autres vernis mats par une auto-régénération innovante, qui protège la surface des reflets et qui se régénère automatiquement en cas de forte sollicitation. Une protection spéciale anti-empreintes évite en outre presque complètement les traces de doigts.

- aspect mat terne au toucher velouté
- vernis mat pigmenté bi-composant à base aqueuse
- auto-régénération innovante
- très bonne résistance aux rayures et à la rigidité annulaire
- excellent comportement au polissage
- protection anti-empreintes
- grand pouvoir couvrant et résistance à la lumière
- disponible dans toutes les teintes RAL et NCS

N° de produit. 3295000010

Récepteur 4 kg, 20 kg

Durcisseur Aqua-Hardener 8451



BLUEFIN PIGMORES 4IN1

Vernis pigmenté 2K moderne à base d'eau avec des propriétés de pointe. Bluefin Pigmares 4in1 permet une utilisation simple et facile et se distingue également par un bon pouvoir de remplissage et une grande aptitude au ponçage.

- vernis pigmenté bi-composant à base aqueuse
- très bon pouvoir de remplissage et aptitude au ponçage optimale
- résistance chimique et mécanique élevée
- excellente rigidité annulaire
- applicable directement sur les panneaux MDF
- Ne contient pas de composés organostanniques et est faible en émissions de COV
- palette de teintes variée
- aussi disponible sous forme de vernis à structure

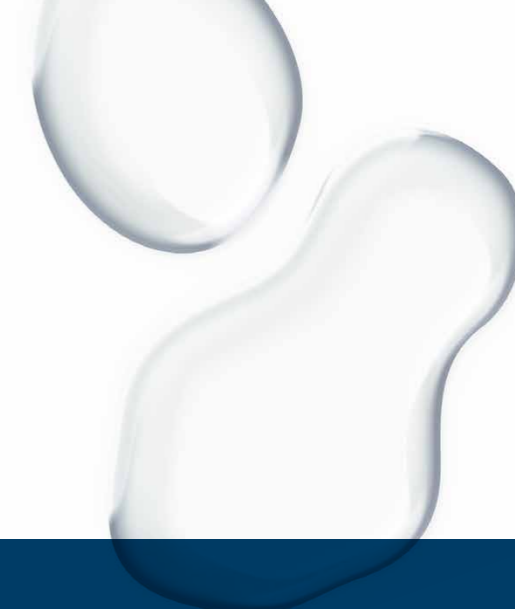
N° de produit. 3501000010

Récepteur 4 kg, 22 kg

Degrés de brillance G10, G30, G50

Durcisseur Aqua-Hardener 8452





VERNIS PIGMENTÉ

ADLER

BLUEFIN PIGMORES NXT

La qualité NXT complète la gamme éprouvée Pigmares 4in1 à base d'eau et fournit également à des Degrés de brillance extrêmement mats (environ G04) une excellente résistance pour les meubles, les cuisines, les portes intérieures, les chaises et bien d'autres.

- vernis pigmenté 2K à base d'eau (Vernis de finition)
- surface mat terne et toucher lisse
- résistance chimique et mécanique élevée
- Propriétés anti-traces de doigts
- faible en émissions de COV
- grande palette de couleurs, nuançable avec ADLER | Mix

N° de produit.	3507000010
Teintes	RAL, NCS et autres Teintes sur demande
Récepteur	4 kg, 20 kg
Degrés de brillance	G4
Durcisseur	Aqua-Hardener 8452

BLUEFIN PIGMOCRYL NG

Vernis pigmenté mono-composant, à base d'eau, au séchage très rapide et possédant une bonne résistance mécanique et chimique. La laque colorée peut être teintée dans toutes les couleurs NCS et RAL et dispose d'un très bon pouvoir couvrant.

- séchage rapide
- haute résistance au blocage
- très bon pouvoir couvrant
- grande variété de teintes
- bonne résistance à la corrosion mécanique et aux sollicitations chimiques et à la lumière

N° de produit.	3201000010
Récepteur	1 kg, 4 kg, 22 kg
Degrés de brillance	G10, G30, G50
Teintes standard	Weiß (blanc) W10, RAL 9010, Schwarz (noir)

FAMILLE BLUEFIN PIGMOLUX

La famille Bluefin Pigmolux est synonyme d'efficacité, de rapidité et d'esthétique. Grâce à ses propriétés haut de gamme, la famille compte parmi les vernis UV haute performance les plus faciles à appliquer du marché.

- résistances inégales
- grand pouvoir couvrant
- Exactitude de la teinte
- Résistance à l'empilement

Pigmolux DC 3402009016	Application universelle
Pigmolux HQ 3350000010	rapidité, dureté, résistance, résistance à l'empilement inégale
Pigmolux Gloss 3395000030	brillance élevée, teintes brillantes et très bonne aptitude au polissage
Pigmolux HQ NXT 3395000030	Mat profond, toucher Softfeel, très bonne résistance aux rayures et Marques de brillance



Couches de fond



BLUEFIN BASE HT

Couche de fond bi-composant à base d'eau offrant une excellente transparence et une bonne mise en feu. L'effet isolant exceptionnel empêche l'activation des substances contenues dans le bois et solubles dans l'eau, par exemple dans le cas du mélèze. Un filtre UV spécial protège contre le jaunissement et la décoloration. Parfaitement adapté pour le vernissage avec des vernis pour meubles à base d'eau tels que Bluefin Top-Antiscratch et Bluefin Unistar.

- très bonne mise en valeur du grain
- excellente transparence
- Protection durable contre le jaunissement
- Peut également servir de fond de remplissage pour les Utilisable pour les superstructures

N° de produit. 2916000200

Réceptif 4 kg, 20kg

BLUEFIN JET-BASE

Vernis de fond mono-composant transparent à base aqueuse. Particulièrement approprié pour les vernissages où la méthode de fabrication demande un recouvrement rapide.

- séchage très rapide
- très bon pouvoir de remplissage
- excellente aptitude au ponçage

N° de produit. 2914000200

Réceptif 25 kg



COUCHES DE FOND

BLUEFIN BASELUX & BLUEFIN BASELUX NATUR

Apprêt pour meubles à durcissement UV pour l'industrie et les professionnels. Coordonné dans le système avec Bluefin Multilux U, OP, HF et Top.

Utilisez Bluefin Baselux Natur pour conserver la teinte naturelle du bois.

- très bonne aptitude au ponçage
- bonne stabilité sur les surfaces verticales
- bon pouvoir de remplissage
- très bonne mise en valeur du grain
- Directement applicable sur le chêne

N° de produit. Bluefin Baselux 3810000200
Bluefin Baselux Nature 3811000200

Récepteur 25 kg
autres conditionnements sur demande

Matériau de remplissage

BLUEFIN ROCKETFILL

Apprêt de remplissage à pulvériser mono-composant pour les surfaces revêtues de vernis pigmenté à base aqueuse dans l'ameublement et l'aménagement intérieur.

- très bon pouvoir de remplissage et très bonne aptitude au ponçage
- développement rapide de la dureté
- applicable directement sur les panneaux MDF, faible relèvement des fibres

N° de produit. 3138050000
Récepteur 25 kg
autres conditionnements sur demande



BLUEFIN ISOSPEED

Apprêt de remplissage à pulvériser, couvrant, disponible dans toute la palette de teintes RAL et applicable au choix en version mono- ou bi-composante.

- très bonne stabilité
- séchage rapide
- excellente aptitude au ponçage
- en application bi-composant, très bonnes propriétés isolantes & utilisable directement sur les panneaux MDF

N° de produit. 3134000010
Récepteur 4 kg, 22 kg
Durcisseur Aqua-Hardener 8450



MATÉRIAU DE REMPLISSAGE

AQUALUX SPRITZFÜLLER

L'apprêt de remplissage à pulvériser bi-composant à durcissement UV est approprié pour toutes les structures de vernis pigmentaires à base aqueuse comme isolant pour les essences de bois avec des substances hydrosolubles.

- très bon pouvoir de remplissage et très bonne aptitude au ponçage
- développement rapide de la dureté
- excellentes propriétés d'isolation
- Adhérence et effet isolant sur tout support, aussi sur les substances hydrosolubles colorantes du bois comme le frêne

N° de produit. 3319050000

Récepteur 25 kg, 120 kg
autres conditionnements
sur demande

Durcisseur Aqua-Hardener 8450

BLUEFIN PIGMOLUX FILLER

L'apprêt de remplissage à pulvériser à durcissement UV, à base aqueuse, présentant le plus faible gonflement des fibres sur MDF et HDF.

- très bon pouvoir de remplissage et très bonne aptitude au ponçage
- développement rapide de la dureté
- applicable directement sur les panneaux MDF

N° de produit. 3320050000

Récepteur 25 kg autres récepteurs
sur demande

L'exigence de demain

Les entreprises innovantes assument leur responsabilité envers l'environnement et la société et prennent dès aujourd'hui les bonnes mesures pour la protection de l'environnement et la durabilité.

Vos avantages en un coup d'œil...

- ✓ Vous répondez aux exigences légales et êtes mieux préparés aux nouvelles demandes du marché :
 - Directive 2004/42/CE (directive Decopaint)
 - Décret sur les installations de COV (VOC-Anlagen-Verordnung, VAV) en Autriche, BGBl II 301/2002
 - 31. ordonnance fédérale sur le contrôle des immissions (BlmSchV) en Allemagne, BGBl I 2001, 2180
- ✓ Vous agissez de façon innovante et orientée sur l'avenir
- ✓ Les vernis à l'eau contribuent à une image positive
- ✓ Vous pouvez proposer à vos clients des produits écologiques et de haute qualité
- ✓ Vous pouvez économiser des coûts et des ressources
- ✓ Vous assumez la responsabilité des générations futures

En plus du vernis optimal, le bon outil est lui aussi crucial. Les accessoires pour professionnels ADLER, parfaitement adaptés à nos produits, vous aident à obtenir des résultats optimaux.



CATALOGUE
Accessoires pour
professionnels ADLER





Dans nos veines coulent les couleurs.

Il y a 90 ans, Johann Berghofer a posé la première pierre d'ADLER en commençant à développer ses propres peintures. Beaucoup de choses ont changé depuis cette époque, mais un détail est resté le même : notre enthousiasme pour la couleur qui nous pousse chaque jour à travailler sur le revêtement parfait pour chaque surface.

Nous avons la peinture dans le sang – dans nos veines coulent les couleurs.



facebook.com/adlerlacke



instagram.com/adlerlacke_official



youtube.com/@AdlerLacke

ADLER-VERNIS.FR

ADLER-Werk Lackfabrik · Johann Berghofer GmbH & Co KG
Bergwerkstraße 22 · A-6130 Schwaz/Tirol
T. +43 5242 6922-0 · info@adler-lacke.com

ADLER Deutschland GmbH · Kunstmühlstr. 14 · D-83026 Rosenheim · T. +49 8031 304 5174

ADLER Lack AG · Etzelstraße 5 · CH-8856 Tuggen · T. +41 55 465 2121

ADLER Italia S.r.l. · Via per Marco 12/D · I-38068 Rovereto · T. +39 0464 425 308

ADLER Polska Sp. z o.o. · ul. Tyniecka 229 · PL-30-376 Kraków · T. +48 12 252 4001

ADLER Česko s.r.o. · Jihlavská 770/27 · CZ-664 41 Troubsko · T. +420 731 725 957

ADLER Slovensko s.r.o. · Montážna 3 · SK-971 01 Prievidza · T. +421 46 5199 621

ADLER Benelux BV · De Boelakkers 12 · NL-5591 RA Heeze · T. +31 85 064 2020



08-2025 | 894300070201