

MOBILIER & AMÉNAGEMENT INTÉRIEUR

Un caractère de combustion intense pour des surfaces en bois impressionnantes

À la fois brut, élégant et plein de profondeur, l'effet « Burnt Wood » confère aux surfaces en bois un cachet saisissant. Inspirées du bois naturellement carbonisé, ces surfaces se distinguent par un caractère affirmé : une structure intense, une pigmentation sombre et une finition haut de gamme. Une structuration ciblée et une composition multicouche mettent remarquablement en valeur le grain du bois. Des nuances de noir riches, de subtiles clartés ainsi que des fissures et de la profondeur créent un aspect brûlé authentique. Il en résulte une surface qui impressionne non seulement visuellement, mais qui offre également une expérience tactile.

L'élégance et le caractère minéral

La variante « Burnt Wood – Cendre » associe de délicates nuances de noir à des teintes minérales apaisantes. La surface semble marquée par le temps : sobre, élégante et dotée d'une profondeur exceptionnelle – idéale pour des meubles expressifs, des revêtements muraux ou des aménagements intérieurs au design raffiné.

Le matériel

Pour obtenir cet effet, on utilise des produits ADLER spécialement sélectionnés et parfaitement adaptés les uns aux autres:

- Aduro Legnopur G10 – comme couche d'apprêt et de finition
- **Pigmopur G50** noir – pour une pigmentation intense

21.04.2026

Produits utilisés



Pigmopur G50



Arova Dirty-Effect

- **Aduro Crackle.Effekt** – pour obtenir l'aspect typique des fissures de cuisson
- **Arova Dirty.Effekt** noir – pour accentuer l'aspect suintant et brûlé

Il vous faudra également:

- Une brosse métallique à tresses
- Une brosse Anderlon
- Des éponges abrasives (y compris K220)

Étapes



Étape 1 : Préparation de la surface en bois

La surface brute du bois est fortement structurée à l'aide d'une brosse métallique à torsades afin de faire ressortir clairement le grain. Il faut ensuite passer une brosse Anderlon pour éliminer les fibres de bois détachées et lisser la structure.



Étape 2 : Nivelier et préparer le support

Égaliser la surface à l'aide d'une éponge abrasive en ponçant perpendiculairement au sens des fibres du bois, puis éliminer entièrement la poussière de ponçage. Appliquer ensuite une couche généreuse d'Aduro Legnopur G10 en tant qu'apprêt. Laisser sécher conformément aux instructions techniques.



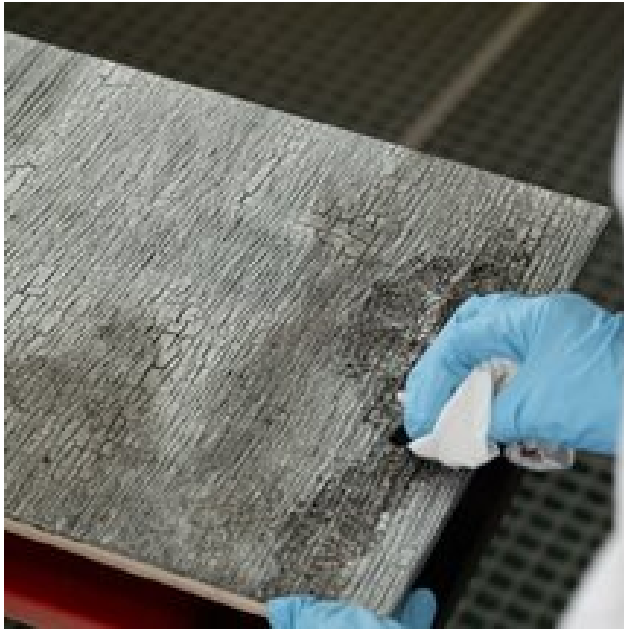
Étape 3 : Ponçage intermédiaire et pigmentation

Une fois le séchage terminé, procédez à un léger ponçage intermédiaire à l'aide d'une éponge abrasive K220. Appliquez ensuite une couche généreuse de **Pigmopur G50** noir afin de créer de la profondeur et un aspect brûlé intense. Temps de séchage : environ 60 minutes.



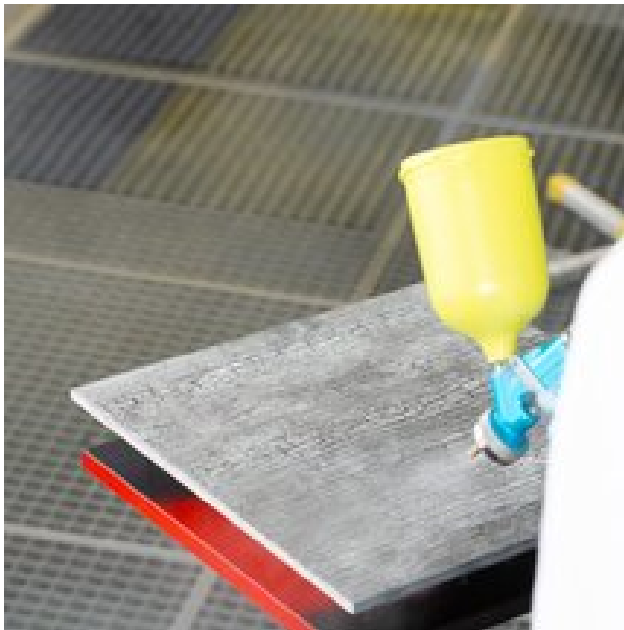
Étape 4 : Créer un effet crackle

Aduro Crackle-Effect s'applique de manière uniforme. Laissez ensuite la surface sécher complètement pendant toute la nuit afin que l'effet de craquelure caractéristique puisse se former de manière optimale.



Étape 5 : Renforcer le caractère de la marque

Arova Dirty-Effekt noir, dilué à l'eau, s'applique par petites touches. On obtient ainsi un aspect authentique et charbonneux qui renforce l'impression de bois brûlé. Temps de séchage : environ 60 minutes.



Étape 6 : Protection et finition

Pour finir, on applique une couche de finition avec *Aduro Legnopur G10*. Celle-ci protège l'effet obtenu et confère à la surface une grande résistance ainsi qu'un toucher haut de gamme.



Le résultat

L'effet Burnt Wood Asche séduit par ses surfaces profondément structurées, ses nuances de noir subtiles et son aspect minéral et apaisant. Le caractère authentique du bois brûlé confère au bois un cachet à la fois puissant et élégant, idéal pour les applications design exigeantes.

Titre

